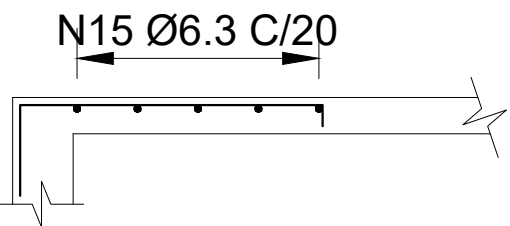
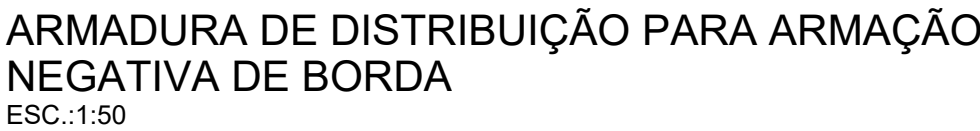
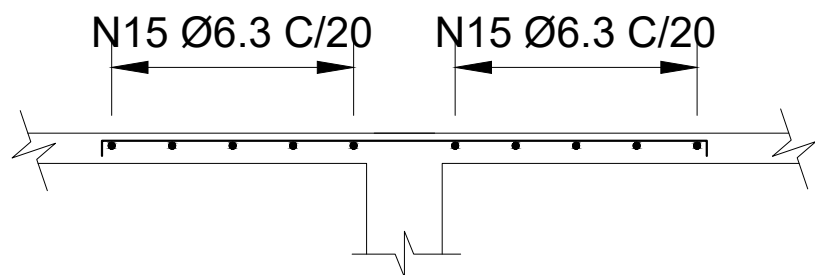
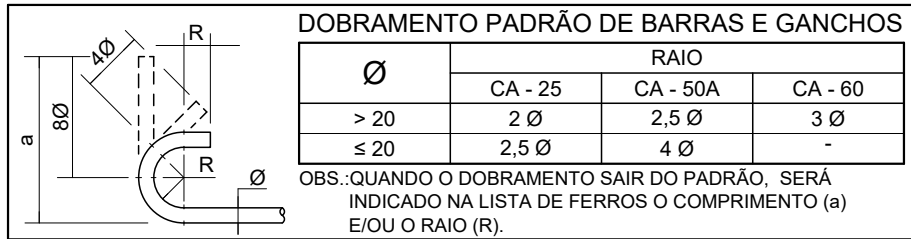




RESUMO CA-50			
Ø (mm)	kg/m	COMPR.(m)	PESO (kg)
6.3	0.25	2827.74	707
10	0.63	5649.28	3559
12.5	1.00	2414.30	2414
TOTAL:			6680



NOTAS:

- 1- MEDIDAS EM CENTÍMETRO, EXCETO INDICAÇÃO CONTRÁRIA
- 2- MATERIAIS:
 - CONCRETO ESTRUTURAL fck = 30 MPa (FATOR A/C<0,5)
 - AÇO CA50
- 3- COBRIMENTO DAS ARMADURAS:
 - c = 2,5 cm PARA LAJES
- 4- VERIFICAR TODAS AS MEDIDAS E NÍVEIS NA OBRA.
- 5- O CONTROLE TECNOLÓGICO PARA GARANTIA DA QUALIDADE DOS MATERIAIS E SERVIÇOS DEVERÁ SEGUIR TODAS AS RECOMENDAÇÕES CONSTANTES DAS SEGUINTES NORMAS DA ABNT: NBR12655, NBR7480, NBR 7481, NBR 7482 E NBR 7483.

[illegible]